

DRIEWEGPLEIN GROEN |

*op weg naar een
groene verbinding*

Bewonersavond
24 maart 2025



INTRODUCTIE

- **Achtergrond:** Het Driewegplein in de Slagenbuurt is momenteel grotendeels versteend, ongezellig en warm in de zomer, maar biedt kansen als groene en sociale ontmoetingsplek.
- **Doel van het project:** Vergroening van het plein als onderdeel van een groen-blauwe, ecologische verbinding tussen de Goudse Hout en het Aschpotpad.
- **Initiatiefnemers:** Een groep van ruim tien betrokken bewoners startte eind 2022 dit project en werkt hiertoe samen met de gemeente. De gemeente heeft het project Driewegplein voor 2025 in haar uitvoeringsprogramma opgenomen .
- **Verwachte impact:** Een aangename en meer klimaatadaptieve (winkel)omgeving, een ecologische verbinding met de Goudse Hout, en een sociale ontmoetingsplek voor alle leeftijden.



TEAM DRIEWEGPLEIN GROEN

- Gerard
- Lucia
- Monica
- Michael
- Corine
- Darinca
- Frans
- Galina
- Groesje
- Korina
- Miranda
- Peter
- Tine
- Vince
- Wichor
- Anne Maria



TIMELINE

Eerste Bijeenkomst

Eerste bijeenkomst
Driewegplein groen
groep op 9 maart 2023

Betrekken van de buurt

Buurt betrekken via
ideeënbus, posters, online,
events en observaties
tijdens activiteiten.

Formuleren uitgangspunten

Formuleren uitgangspunten
ontwerp/inrichting
Groenfondsp project corridor
Goudse Hout - Aschpotpad

Alvast aan de gang via tegelwipactie

Tegelwipacties gestart
vóór 2025 met steun van
NL Doet, gemeente en
lokale sponsors.

Samenwerking met bedrijven

Samenwerking met
Coop en
Fysiotherapiepraktijk

Samenwerking met de Gemeente

Sinds eind 2024 in
stroomversnelling in verband
met benoeming projectleider
en assistent projectleider
voor Driewegplein



VERGROENINGS ACTIES & SAMENWERKING



INTRO

LOCATIE

DOELEN

ONTWERP

AANDACHTSPUNTEN



VERGROENINGS ACTIES & SAMENWERKING



INTRO

LOCATIE

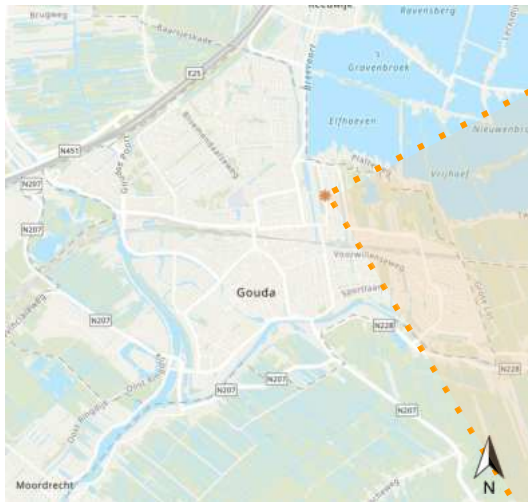
DOELEN

ONTWERP

AANDACHTSPUNTEN

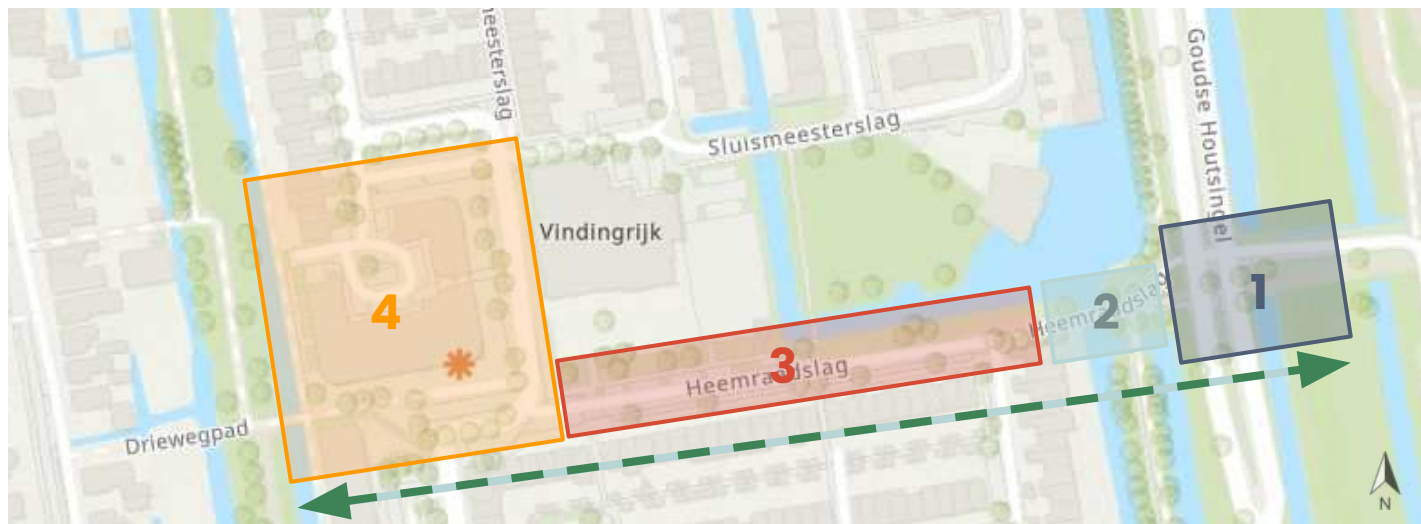


LOCATIE



LOCATIE | BREDERE CONTEXT

- Bij het ontwerp kijken we breder dan alleen het Driewegplein. We kijken ook naar de verbinding met Goudse Hout en Aschpotpad (groen-blauwe corridor), en de andere zijden rond het complex waar de Coop in zit.



DOELEN (1)



Ecologische verbinding via groen/blauwe corridor met Goudse Hout

- **Biodiversiteit & Bepanting:** Gebruik inheemse planten; verbind groen met de Heemraadslag.
- **Fauna & Verbindingen:** Creëer een faunacorridor (30 cm buis onder fiets-/voetbrug), zorg voor schuilplekken elke 10 m (boomstronken, tegelmuurtjes, takkenrillen).
- **Water & Oevers:** Bepant oevers met wilgen, elzen, meidoorn, sleedoorn en natte vegetatie (gele lis, lisdodde).



Functioneel

- **Fiets- en voetverbindingen:** Duidelijke routes, max. 3m breed, zonder glas of stoeprandjes; goede bereikbaarheid voor voetgangers en scootmobielen.
- **Bereikbaarheid & Logistiek:** Toegang tot Coop, fysio en woningen; ruimte voor boodschappen inladen, postbezorging, afzetten van mensen, legen van glasbakken.
- **Veiligheid & Infrastructuur:** Geen bomen boven kabels/leidingen (struiken mogelijk); veilige oversteekplaatsen; optie voor een steigertje bij het water.



DOELEN (2)



Klimaat - Hittebestrijding en Water

- **Koelte & Schaduw:** Creëer schaduw op het plein met grote bomen en/of een pergola, met mogelijk zitplekken in de schaduw; overweeg water als verkoeling.
- **Duurzaam waterbeheer:** Gebruik waterdoorlatende verharding, vervang tegels door groen, en overweeg regentonnen bij gevels voor bewatering van geveltuinen.



Maak het mooi

- **Een aantrekkelijk ontwerp** met structuur en kleur; het hele jaar door mooi door gevarieerde bloeiperiodes.

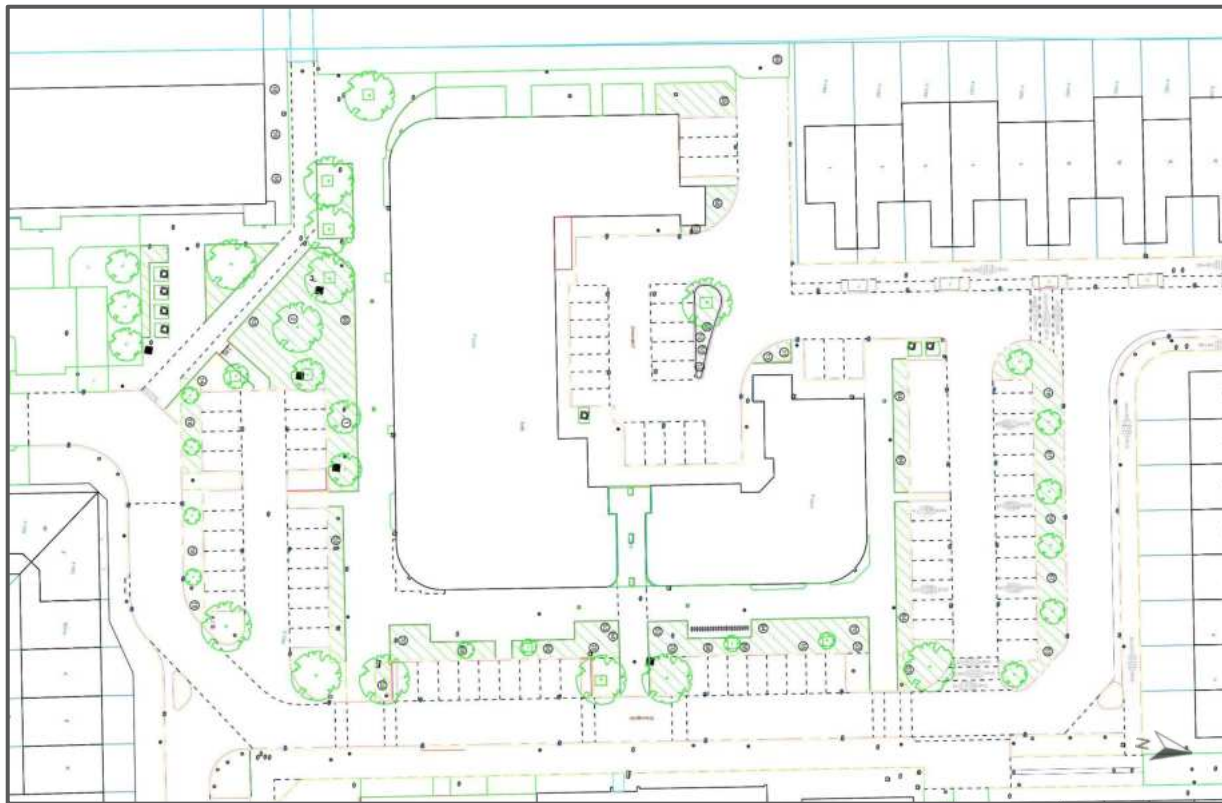


Sociaal

- **Ontmoeting & Gezelligheid:** Creëer een logische plek om samen te komen, met zitplekken en mogelijkheden voor kinderen, bijvoorbeeld een plek om koffie te drinken.
- **Voorkomen van Overlast:** Gebruik slimme oplossingen zoals verrijdbare bankjes en goede verlichting om een prettige en veilige omgeving te behouden.



ONTWERP



INTRO

LOCATIE

DOELEN

ONTWERP

AANDACHTSPUNTEN



ONTWERP | RANDVOORWAARDEN



Kabels en leidingen

Bomen kunnen niet boven leidingen geplaat worden.

ONTWERP | RANDVOORWAARDEN



Gezondheids- en veiligheidsanalyse van bomen

- Bomen met rode stip worden gekapt
- Bomen met zwarte stip zijn al gekapt
- Gekapte/te kappen bomen worden vervangen

ONTWERP | RANDVOORWAARDEN



Legen van containers

- Vuilniswagen moet bij de bakken kunnen komen

ONTWERP | PLANTEN + GROEN



INTRO

LOCATIE

DOELEN

ONTWERP

AANDACHTSPUNTEN



AANDACHTSPUNTEN



- 1. Bereikbaarheid**
Coop te voet of per fiets
- 2. Parkeren Fietsen bij**
Coop en Fysiotherapiepraktijk
- 3. Afvalcontainers**
- 4. Plek om te zitten**
- 5. Overig / algemeen**



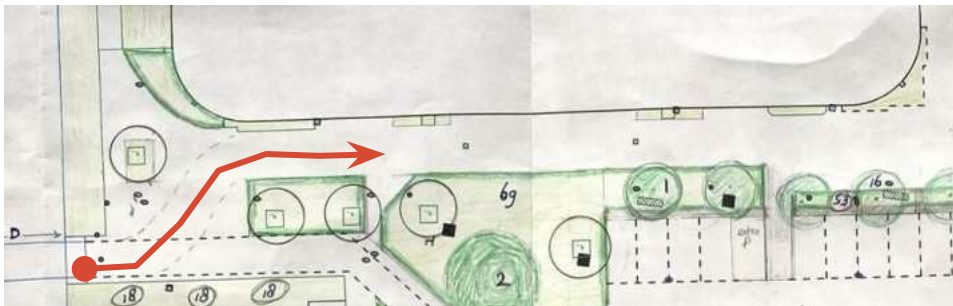
AANDACHTSPUNT 1a.



1. **Bereikbaarheid
Coop te voet of per
fiets , vanaf het
bruggetje**
2. **Parkeren Fietsen bij
Coop en
Fysiotherapie-
praktijk**
3. **Afvalcontainers**
4. **Plek om te zitten**
5. **Overig / algemeen**

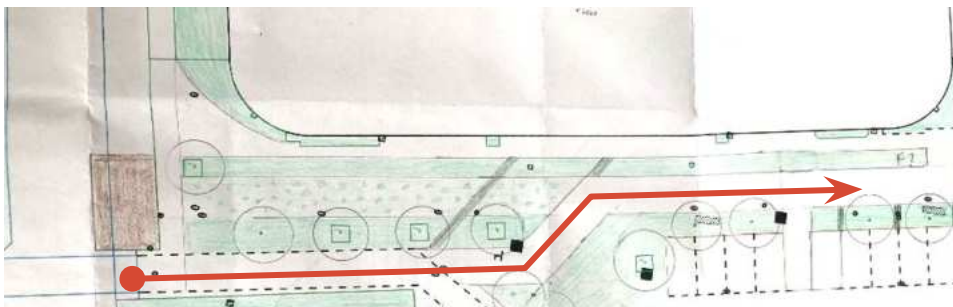
AANDACHTSPUNT 1a. Bereikbaarheid Coop vanaf bruggetje

- Optie 1:



- Na bruggetje gelijk naar links,
- Let op pilaren balkon midden op fiets/voetpad.

- Optie 2:



- Na bruggetje eerst nog een stukje rechtdoor en dan naar links, conform huidige meest gebruikte fietsroute.
- Pilaren balkon staan nu in plantvak (veiliger?).
- Apart pad langs gevel voor voetgangers/ramen wassen enz.
- In groene middenstrook (lage beplanting of gras) mogelijkheid voor lopen en spelen (laag ivm behouden zichtlijn).



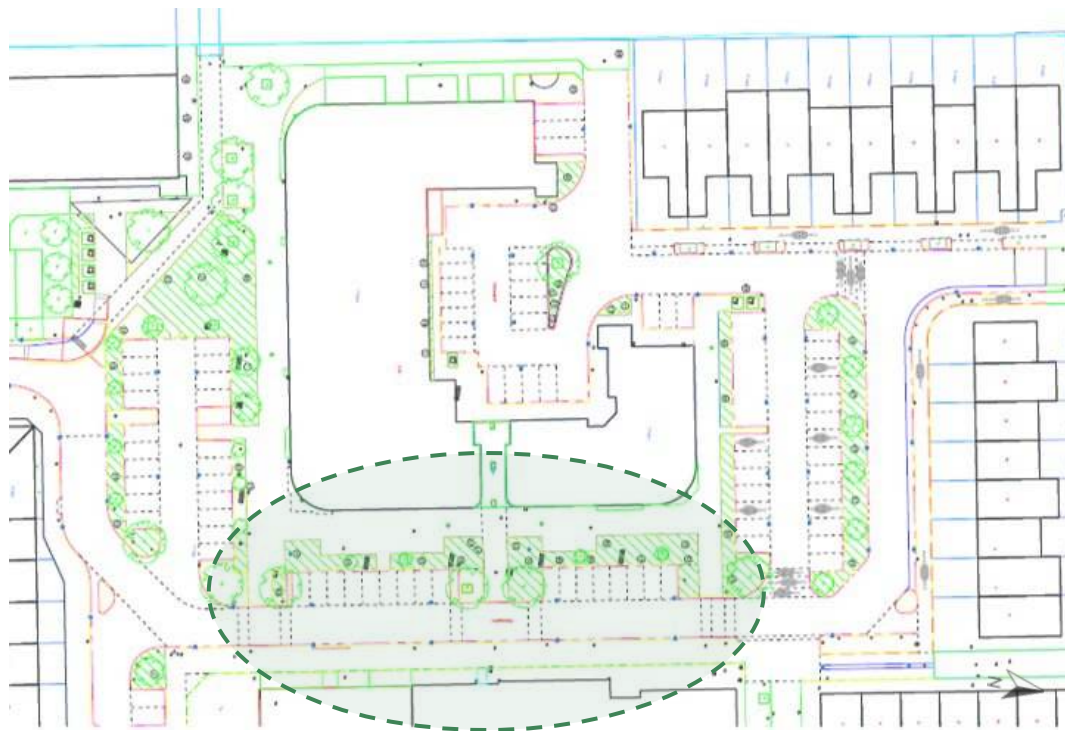
AANDACHTSPUNT 1b. Bereikbaarheid Coop vanaf Dijkgraafslag

Vraag: Oversteek over parkeerplaats wel of niet behouden?



- **Optie 1:** Doortrekken stoepranden, perk en parkeerplaatsen om oversteek mogelijkheid af te sluiten uit veiligheidsoverwegingen
- **Optie 2:** Bij in stand houden doorgang; mogelijk wat smaller door nieuwe afmetingen parkeerplaatsen

AANDACHTSPUNT 2.



1. Bereikbaarheid
Coop te voet of per fiets
2. **Parkeren Fietsen bij Coop en Fysiotherapiepraktijk**
3. Afvalcontainers
4. Plek om te zitten
5. Overig / algemeen

AANDACHTSPUNT 2. Fietsen parkeren



- **Fietsnietjes** als alternatief voor de fietsenrekken.
- Alleen fietsnietjes te plaatsen voor de ingang van Coop en fysiotherapie praktijk.



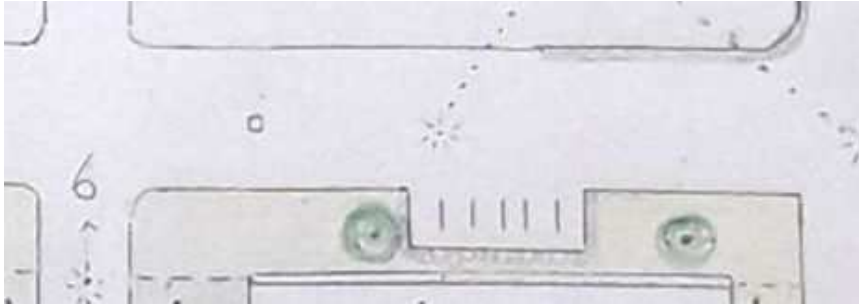
- Aan zijkant Coop staan meestal geen of weinig fietsen, dus voorstel is om daar de fietsrekken weg te halen.



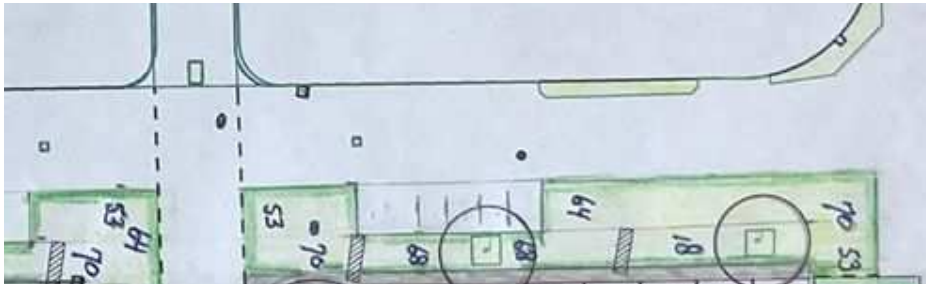
- **Vraag: hoeveel fietsnietjes zijn nodig?**
- Er zijn nu 14 tweedehands fietsnietjes beschikbaar bij de gemeente, waarvan er bv. 10 voor de Coop en 4 voor de fysiotherapie praktijk geplaatst kunnen worden.
- Indien nodig is er nog steeds ruimte om extra fietsnietjes te plaatsen, aan oost- of zuidkant.

AANDACHTSPUNT 2. Fietsen parkeren - Fysio

- Optie 1: In het midden van de plantstrook (voorbij de boom)



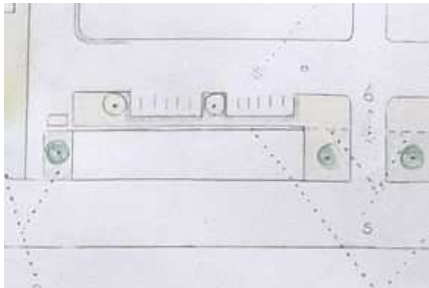
- Optie 2: Zo dicht mogelijk bij (tegenover) de ingang van de praktijk



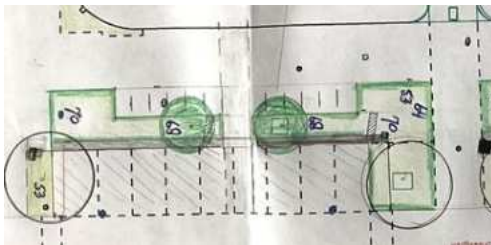
AANDACHTSPUNT 2. Fietsen parkeren - COOP



- Optie 1



- Optie 2



- Situering fietsnietjes voor Coop hangt samen met de vraag of we al dan niet een **rechtstreekse doorgang** maken tussen de ingang van de Coop en de ertegenoverliggende parkeerplaatsen.
- Het maken van deze doorgang kost mogelijk een parkeerplaats, en in combinatie met het verbreden van de parkeerplaatsen mogelijk twee.
- Ter compensatie is dan waarschijnlijk wel weer een extra parkeerplaats te maken aan zuidkant Coop.

AANDACHTSPUNT 3.



1. Bereikbaarheid
Coop te voet of per fiets
2. Parkeren Fietsen bij
Coop en
Fysiotherapie-
praktijk
3. **Afvalcontainers**
4. Plek om te zitten
5. Overig / algemeen

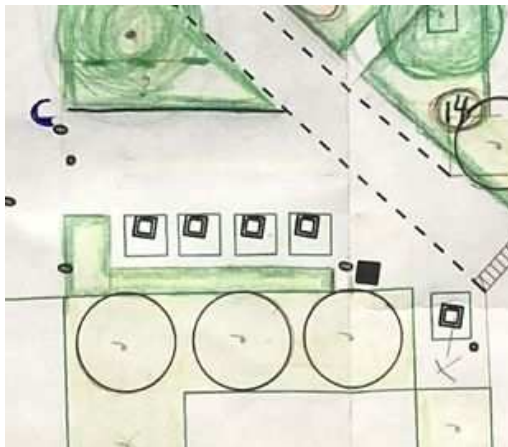
AANDACHTSPUNT 3. Afvalcontainers

Huidige situatie: overvolle containers, zwerfvuil, glas op het fietspad, en sporen vrachtwagen door perk.



- Hoeveel manoeuvreerruimte is nodig voor de vrachtwagen?
- Aandacht nodig voor probleem van overvolle containers. Zie foto's links en midden.
- Ook oprit is aandachtspunt: zie foto rechts.

AANDACHTSPUNT 3. Afvalcontainers



Extra beplanting naast en achter de containers



Optie: Citigard Container Tuintjes

Vraag: Suggesties om rommel en zwerfend glas op het plein beperkt te houden?

AANDACHTSPUNT 4.



1. Bereikbaarheid
Coop te voet of per fiets
2. Parkeren Fietsen bij
Coop en
Fysiotherapie-
praktijk
3. Afvalcontainers
4. **Plek om te zitten**
5. Overig / algemeen

AANDACHTSPUNT 4. Plek om te zitten: waar en hoe?

Optie 1:

Kleine steiger aan water, nabij bruggetje.



Optie 2:

Hergebruik tegels



Optie 3:

Bankjes om bomen heen/ langs de groene strook



5. OVERIGE, ALGEMENE AANDACHTSPUNTEN

Klimaatadaptieve bestrating



Biodiversiteit: struweel, takkenrillen, schuilmogelijkheden



Schaduw: bv. grote kastanjeboom midden op plein

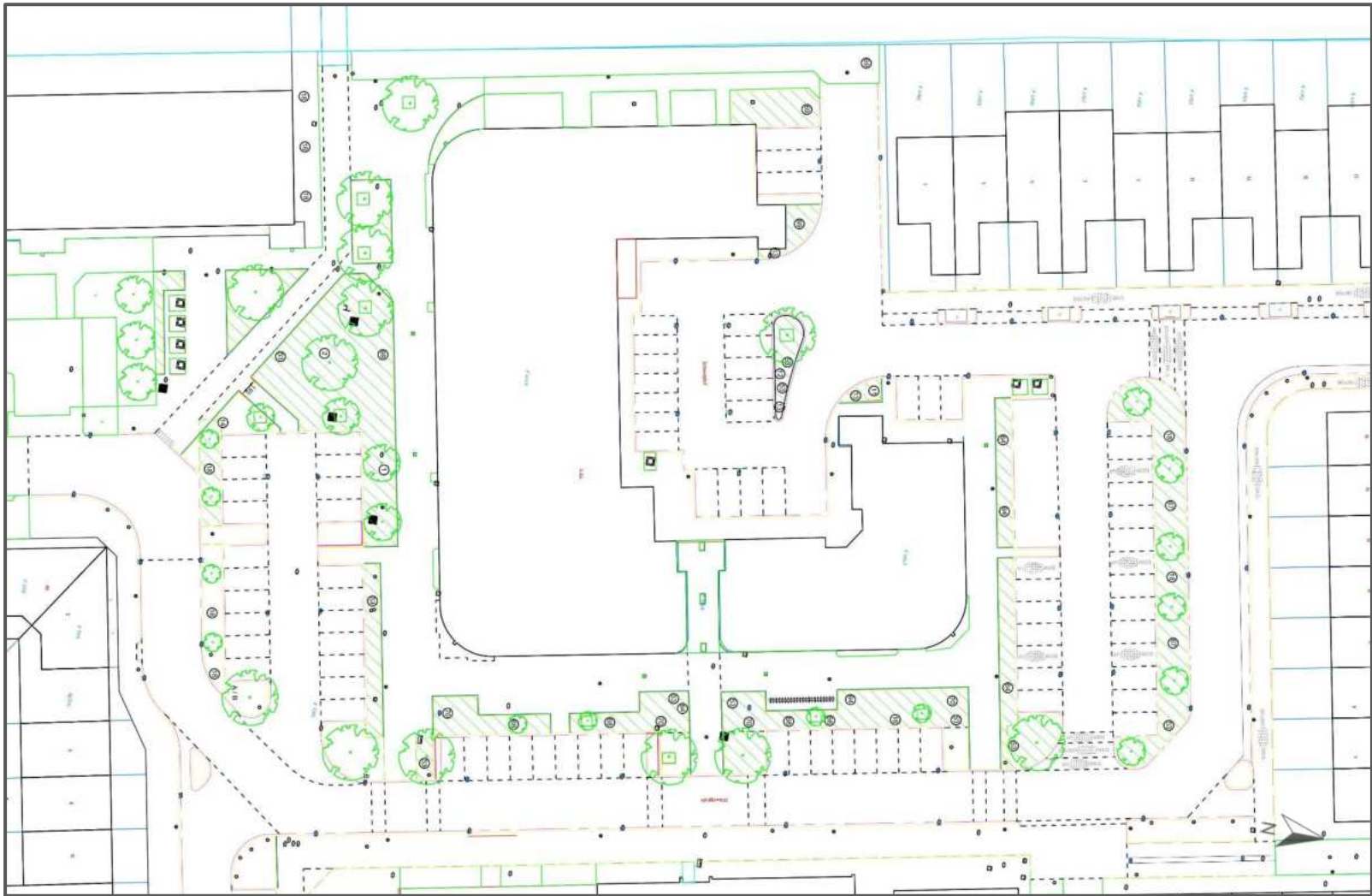


Vragen? Voorkeuren? Wat mist nog?

Denk mee over creatieve oplossingen voor de
vergroening van Driewegplein!

groenmeedoen@achterwillens.eu





AANDACHTSPUNTEN - voor discussie



- 1. Bereikbaarheid Coop te voet of per fiets**
 - a. Vanaf bruggetje
 - b. Vanaf Dijkgraafslag
- 2. Parkeren Fietsen bij Coop en Fysiotherapiepraktijk**
 - a. En doorgang naar parkeerplaats vanuit Coop
- 3. Afvalcontainers**
 - a. Ruimte voor legen containers
 - b. Zwerfafval (glas op fietspad)
- 4. Plek om te zitten**
 - a. Waar en hoe?
- 5. Algemeen**
 - a. Biodiversiteit, corridor
 - b. Klimaatadaptatie

